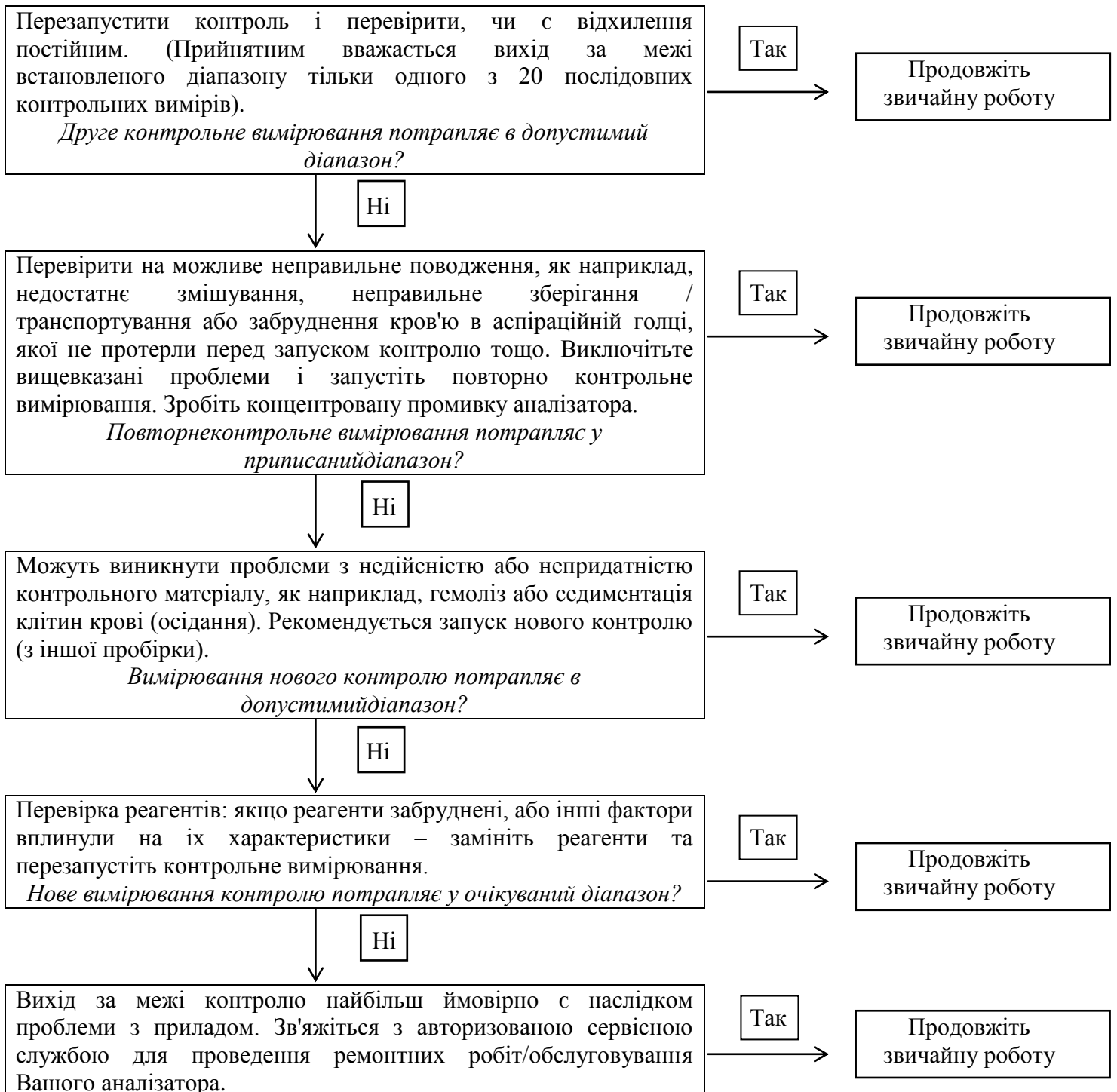


Оскільки результат лабораторного аналізу є однією з основних частин складного процесу встановлення діагнозу - необхідно не допустити виникнення помилки під час проведення дослідження. Для оцінки точності лабораторної діагностики, відтворюваності аналітичного процесу, рекомендується щодня вимірювати трирівневий елемент контролю якості.

### Контроль якості - необхідний і невід'ємний елемент лабораторного процесу.

Якщо результати контролю якості виходять за межі еталонних значень, зазначених в таблиці очікуваних результатів (додається до флакону), пропонується наступна процедура:



Поскольку результат лабораторного анализа является одной из основных частей сложного процесса постановления диагноза - необходимо не допустить возникновения ошибки во время проведения исследования. Для оценки точности лабораторной диагностики, воспроизводимости аналитического процесса, рекомендуется ежедневно измерять трехуровневый контроль качества.

### Контроль качества - необходимый и неотъемлемый элемент лабораторного процесса.

Если результаты контроля качества выходят за пределы эталонных значений, указанных в таблице ожидаемых результатов (прилагается к флакону), предлагается следующая процедура:

